



L'ART DE LA CHAMBRE



TOURNELLE

Der Schlaf, von dem Sie immer geträumt haben:
Das einzigartig komfortable „Savoir-dormir“ von Treca
wird Sie über Jahrzehnte begleiten.

L'ART DE LA CHAMBRE



POESIE, LEDER



Jede wichtige Entscheidung sollte man erstmal überschlafen.
Am besten in einem Bett von Treca.

L'ART DE LA CHAMBRE



MOON

Warum Luxus nur im Hotel genießen,
wenn man denselben Komfort auch jede Nacht
zu Hause haben kann?

L'ART DE LA CHAMBRE



PORTOFINO

Hinter jedem guten Tag liegt eine gute Nacht.
Dafür sorgen bei Treca Matratzen mit besonderen
thermoregulierenden Eigenschaften.

L'ART DE LA CHAMBRE



VICTOIRE

Tradition verpflichtet. Deshalb wird bei Treca seit 1935 die traditionelle Handwerkskunst von Generation zu Generation weitergegeben.



L'ART DE LA CHAMBRE



POESIE, TEXTIL

Tags zählt das individuelle Interior Design.
Nachts der individuelle Komfort.

L'ART DE LA CHAMBRE



la verrière du Grand Palais vue par

TRECA

PARIS

Le 12 juillet 2019, Tréca invitait le public
à s'allonger sur un matelas Tréca
et à admirer la Nef du Grand Palais
sous de nouvelles perspectives.

*Het glazen plafond van het Grand Palais door de ogen van Tréca
Am 12. Juli 2019 konnte sich jeder auf eine Treca Matratze legen und die Kuppel aus neuen Perspektiven bewundern.*



« On s'enfonce dans la douceur du lit,
comme dans un rêve, avant de sombrer
dans un océan de songes où l'irréel
est la seule réalité. »

*„Einem Traume gleich, umhüllt uns die Weichheit des Bettes
und wir versinken in einem Meer von Gedanken,
wo die Unwirklichkeit die einzige Realität ist.“*

TRECA

PARIS



LE SAVOIR-DORMIR À LA FRANÇAISE

Tréca, plus qu'un matelas ou qu'un lit, propose un style de vie, un art de vivre et même un art de dormir. Un savoir-dormir inspiré des grands palaces parisiens, des designers du monde entier, des meilleurs artisans et ouvriers, de toute la tradition et le savoir-faire français reconnu dans le monde entier. Plus qu'un moment de repos, qu'une pause entre deux journées chargées, le sommeil Tréca vous invite à côtoyer l'univers du « beau dormir ». Un sommeil qui vous invite à l'évasion, au voyage...

Tréca, le savoir-dormir à la française.

DAS FRANZÖSISCHE „SAVOIR-DORMIR“

Tréca ist mehr als nur eine Matratze, mehr als nur ein Bett. Die Marke bietet einen Lebensstil, eine Lebenskunst, ja sogar eine Kunst des Schlafens. Ein „Savoir-dormir“ inspiriert von den großen Luxushotels, von Designern aus aller Welt, von bestem Handwerk, von weltweit anerkannten französischen Traditionen und Fachkenntnissen. Mehr als nur ein Moment der Ruhe, mehr als nur eine Pause zwischen zwei arbeitsreichen Tagen, Tréca lädt Sie ein, die Welt des erholsamen Schlafs zu entdecken. Ein Schlaf, der Gedanken in die Ferne schweifen lässt und auf Reisen schickt ...

Tréca, das französische „Savoir-dormir“.



L'IMPORTANTCE DU SOMMEIL

Au cours de notre vie, nous dormons en moyenne 25 ans c'est pourquoi Tréca vous proposera toujours les meilleures solutions pour faire de votre sommeil un moment unique.

Car mieux dormir nous permet de mieux vivre.

DIE WICHTIGKEIT DES SCHLAFENS

Im Laufe unseres Lebens schlafen wir durchschnittlich 25 Jahre. Deshalb möchte Treca Ihnen in jeder neuen Lebenssituation immer die besten Lösungen anbieten, um Ihren Schlaf zu einem einzigartigen Moment zu machen.

Gut schlafen - besser leben.

- 16. L'héritage Tréca, depuis 1935
Das Treca-Erbe, seit 1935
- 22. L'Excellence du sommeil de qualité
Nachtrust van een uitstekende kwaliteit
- 23. Le sommeil sur-mesure
Der maßgeschneiderte Schlaf
- 26. Quelques exemples de nos matières les plus nobles
Einige Beispiele unserer edelsten Materialien
- 38. La décoration
Dekoration
- 76. Collection Couture
Kollektion Couture
- 80. Collection Paris
Kollektion Paris
- 84. Collection Platinum
Kollektion Platinum
- 88. Collection Impérial
Kollektion Imperial
- 94. La relaxation
Relaxation
- 100. Les accessoires
Zubehör
- 104. Technique et détails
Technik und Details
- 115. Les pieds
Unsere Füße

TRECA

PARIS



AU TOUT DÉBUT DE L'HISTOIRE, UNE FAMILLE, PLUSIEURES OPPORTUNITÉS

Dès le XVIème siècle la famille Moritz possède des teintureries qui utilisent les champs de garance dont la racine donne la célèbre teinture rouge des tenues de l'armée française. Les uniformes changent, la garance n'est plus utilisée. La famille Moritz rebondit et transforme ses cuves de teinture en cuves à bière, créant les Brasseries Moritz. Après la guerre de 14/18 un nouveau changement survient et la famille Moritz fabrique désormais les fils d'acier haute résistance à Reichshoffen qui seront utilisés dans l'industrie automobile, en plein essor, pour renforcer le talon des pneus et éviter le déjantement de voitures qui roulent de plus en plus vite. Le premier client de cette nouvelle usine n'est autre que Michelin.

AM ANFANG DER GESCHICHTE, EINE FAMILIE, VIELE MÖGLICHKEITEN

Ab dem 16. Jahrhundert besitzt die Familie Moritz Färbereien in welcher u.a der Farbstoff der Krappwurzeln verarbeitet wird, um den Uniformen der französischen Armee ihren berühmten Rotton zu verleihen. Die Uniformen ändern sich und Krapp wird nicht mehr benutzt. Die Familie Moritz baut seine Farbkesseln in Bierfässer um und gründet die Mälzerei und Brauerei Moritz. Nach dem 1. Weltkrieg findet ein erneuter Wechsel statt und die Familie Moritz fertigt nun in Reichshoffen erstmals Stahlstränge, die in der boomenden Industrialisierung und Automobilindustrie eingesetzt werden, z.B. um die Reifen bei immer schnelleren Geschwindigkeit stärker und sicherer zu machen. Erster Kunde dieses neuen Werkes ist kein Geringerer als die Fa. Michelin.



TRÉCA INVENTE LE SECTEUR DE LA LITERIE EN FRANCE

L'histoire de Tréca prend alors naissance en 1935 à Reichshoffen, tirant son nom de la TREfilerie-Cablerie appartenant à la famille Moritz.

René Moritz, fondateur de Tréca et l'un des ingénieurs chimistes les plus éminents de l'époque, est un homme visionnaire : dans un marché de la literie alors inexistant il a l'idée d'utiliser pour la première fois ces ressorts haute résistance dans des matelas, qu'il recouvre d'une nappe de laine véritable.

Les matelas Tréca révolutionnent la literie : les mères transmettaient alors à leurs filles de vieux matelas refaits présents dans les familles depuis des générations, tandis que les marchands de meubles donnaient aux acheteurs des paillasses qui n'avaient de matelas que le nom.

Les Français s'intéressent désormais au confort de leurs nuits et des grands magasins tels que Le Bon Marché distribuent Tréca. Mr Moritz vient d'inventer le marché du matelas et du sommeil.

TRECA ERFINDET DIE BETTWAREN-BRANCHE

Die Geschichte von Treca beginnt 1935 in Reichshoffen benannt durch die Fa. Moritz als "TREfilerie" und "Cablerie" (Draht- und Kabelzieherei).

René Moritz, zugleich Gründer von Treca und einer der bedeutendsten Chemieingenieure seiner Zeit, ist ein Visionär: in einem damals nicht existierenden Bettwarenmarkt hat er die Idee, diese Federn mit einer Schicht Wolle bedeckt, zum ersten Mal in Matratzen zu verarbeiten.

Treca-Matratzen revolutionieren das Bett: bisher gaben Mütter alte, immer wieder aufgebesserte Matratzen, die seit Generationen in der Familie waren, an ihre Töchtern weiter.

Die Franzosen interessieren sich jetzt für den Komfort ihrer Nächte und Kaufhäuser wie "Le Bon Marché" in Paris verkaufen Treca. Monsieur Moritz hat soeben den Matratzen- und Schlafmarkt erfunden.



TRÉCA, AU CÔTÉ DE LA FRANCE PENDANT LA GUERRE

L'usine de Beaugency naît en 1939 lorsque Victor Moritz, fils du fondateur, décide de fonder une usine de repli. L'usine de Beaugency participe intensément à l'effort de guerre et assure la fabrication de 15 000 matelas, commandés par le service de santé de l'Armée Française. Entre 1941 et 1944, malgré les bombardements intenses et le manque de matières premières, Victor Moritz organise un réseau de vente d'après-guerre et met au point différents prototypes qui seront utilisés par la nouvelle Armée de l'Air.

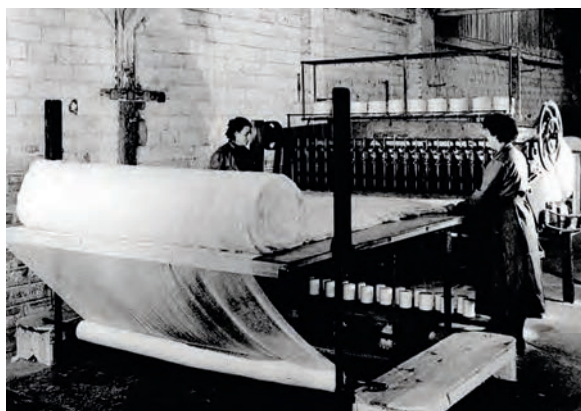
À la Libération ce ne sont pas moins de 6 000 matelas qui seront fabriqués en seulement 2 mois pour équiper les hôpitaux de campagne et faire face à l'afflux des blessés de la Campagne d'Alsace et de la 1ère armée du Général de Lattre de Tassigny, qu'il faut alors coucher. Un effort sans précédent dans les annales de la profession.

Il remet également en fonctionnement l'usine de Reichshoffen pour équiper au plus vite l'Alsace qui a un besoin immédiat de literie et auquel il faut répondre dans les plus brefs délais.

TRECA, AN DER SEITE FRANKREICHS WÄHREND DES KRIEGES

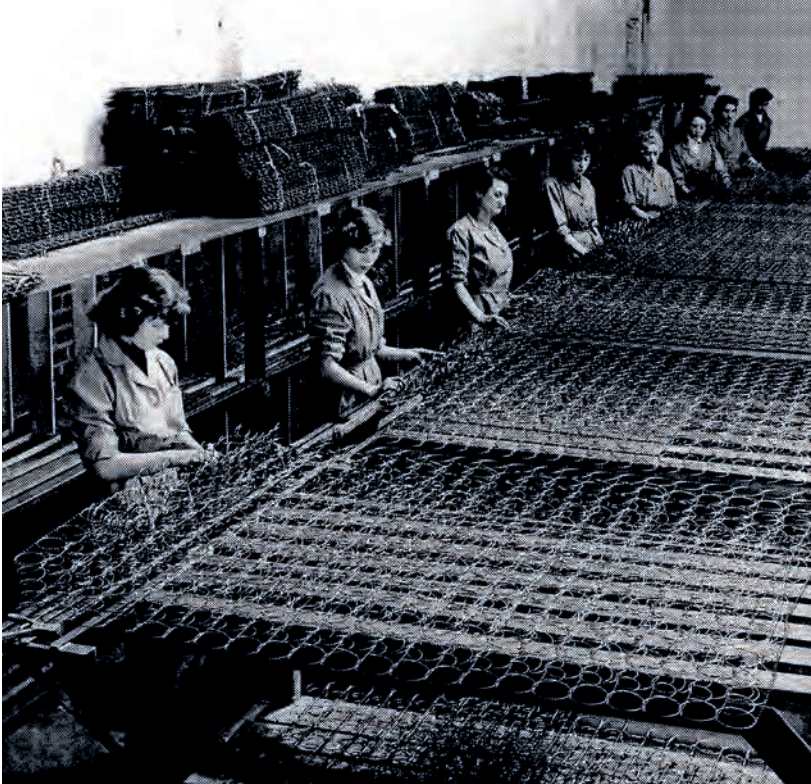
Das zweite Werk entsteht 1939 in Beaugency als Victor Moritz, Sohn des Firmengründers, sich entscheidet ein Rückzugswerk zu schaffen. Das Werk in Beaugency beteiligt sich intensiv an den Kriegsanstrengungen und stellt im Auftrag des Gesundheitsdienstes der französischen Armee 15.000 Matratzen her. Zwischen 1941 und 1944 entwickelt Victor Moritz trotz intensiven Bombenangriffe und Rohstoffmangel ein Nachkriegs-Vertriebsnetz und entwickelt verschiedene Prototypen, die von der neuen Luftwaffe verwendet werden.

Ab der Befreiung werden in nur zwei Monaten 6.000 Matratzen hergestellt, um die Feldkrankenhäuser auszurüsten und den Zustrom von Verwundeten aus der Elsass-Kampagne sowie der 1. Armee vom Général de Lattre de Tassigny ein Bett zu bieten. Eine beispiellose Anstrengung in der Geschichte der Bettwaren-Branche. Auch das Werk in Reichshoffen wird rasch wieder zum Funktionieren gebracht, damit der im Elsass dringende Bedarf an Bettwaren schnellstens wieder erfüllt werden kann.



TRECA

PARIS



TRECA, UNE MARQUE INNOVANTE ET STRUCTURÉE

En 1947 Victor Moritz décide d'acheter la licence Pullman et construit en France les machines capables d'exploiter ces brevets : c'est ainsi que naîtra la suspension légendaire qui a notamment équipé les sièges des célèbres Wagons Pullman. Dans la même année il acquiert une usine à Lyon pour faire face aux besoins urgents du Sud de la France.

En 1949 Tréca est une entreprise structurée : Reichshoffen fabrique le fil d'acier, les câbles métalliques, les sièges d'automobile pour Peugeot (l'intégralité des 203 est équipée de carcasses provenant de Reichshoffen) et les matelas destinés à tout l'Est de la France.

L'usine de Beaugency fabrique les matelas pour le Nord et l'Ouest de la France ainsi que les carcasses des sièges des automobiles SIMCA. Enfin l'usine de Lyon approvisionne le Sud-est de la France. Cette dernière usine sera déplacée à Bourg-de-Thizy, la ville de Lyon ayant besoin du premier emplacement pour la construction d'un centre anti-cancer. L'usine de Bourg-de-Thizy est alors la plus moderne de l'époque, elle couvre 10 000m², emploie 200 personnes et fabrique en série.

TRECA, EINE INNOVATIVE UND STRUKTURIERTE MARKE

1947 kauft Victor Moritz die Pullman-Lizenz und lässt gleichzeitig in Frankreich geeignete Maschinen zur wirtschaftlicher Nutzung dieser Patente bauen: so entsteht die legendäre Federung mit welcher besonders die Sitze der berühmten Pullman-Wagen ausgerüstet wurden. Im gleichen Jahr kauft er noch ein Werk in Lyon, um den steigendem Bedarf Südfrankreichs nachzukommen.

Im Jahr 1949 ist Treca eine strukturierte Firma: Reichshoffen stellt Stahldraht, Metallseile, Autositze für Peugeot (alle Peugeots 203 sind mit Federkerne aus Reichshoffen ausgestattet) und Matratzen für den gesamten Osten Frankreichs her.

Im Werk von Beaugency werden Matratzen für Nord- und Westfrankreich sowie die Autositze für das Modell SIMCA hergestellt. Schließlich, das Werk in Lyon, welches den Südosten Frankreichs beliefert. Diese letzte Anlage wird nach Bourg-de-Thizy verlegt, da die Stadt Lyon an diesem Standort ein Antikrebszentrum gebaut hat. Das Werk von Bourg-de-Thizy war mit einer Fläche von von 10 000 m² das modernste von allen. Es beschäftigte 200 Mitarbeiter und produziert erstmalig in Serie.





**UN SAVOIR-FAIRE FÉLICITÉ
PAR LE GENERAL DE GAULLE**

Dès 1955 Tréca conçoit et réalise des ensembles de literie, matelas-sommiers-accotoirs, permettant de répondre aux attentes d'une nouvelle clientèle. En parallèle Tréca a maintenu ses liens avec l'automobile et fournit des sièges pour Citroën, parmi les modèles : l'emblématique D.S et l'I.D.

En mai 1959 le Général de Gaulle visite l'usine de Beaugency et félicite Victor Moritz pour le dynamisme de son entreprise qui a su rester, et est encore actuellement, totalement française.

A l'heure actuelle Tréca continue à fabriquer ses propres ressorts en acier à l'usine de Reichshoffen. Un savoir-faire conservé et transmis de générations en générations.

**EIN KNOW-HOW GELOBT
VOM GÉNÉRAL DE GAULLE**

Ab 1955 entwirft und produziert Treca komplette Betten, Ober- und Untermatratzen, Kopfteile, die den Erwartungen einer neuen Klientel entsprechen. Parallel dazu pflegt Treca weiterhin seine Beziehungen zur Automobilindustrie und baut Sitze für die berühmte Modelle DS und ID von Citroën.

Im Mai 1959 besichtigt der Général de Gaulle das Werk von Beaugency und gratuliert Victor Moritz zur Dynamik seiner Firma die bis heute noch ausschliesslich französisch ist.

Noch heute stellt Treca im Werk Reichshoffen eigene Stahlfedern her. Ein Know-how, das von Generation zu Generation erhalten und weitergegeben wird.

TRECA

PARIS



TRÉCA S'ADAPTE AU MODE DE VIE DE SES CONSOMMATEURS

Fleuron de l'industrie française, Tréca innove en 1964 avec la 1ère série de sommiers électriques : le C.A.D., qui signifie Couché-Assis-Détendu. Cette technologie répond à l'évolution des modes de vie et offre le meilleur confort pour lire, regarder la télévision, prendre le petit-déjeuner ou tout simplement se reposer et se relaxer. Parce que la Maison Tréca n'a cessé de démontrer son savoir-faire, elle crée en 1982 la suspension ensachée Air Spring®, une suspension brevetée, qui permet un soutien morphologique idéal avec un accueil progressif point par point. Cette suspension se retrouve aujourd'hui dans la plupart des matelas Tréca, dont l'icône Impérial Air Spring.

TRECA PASST SICH DEM LEBENSSTIL SEINER VERBRAUCHER AN

Als Flaggschiff der französischen Industrie entwickelte Tréca 1964 die ersten elektrischen Betten: CAD (Couché-Assis-Détendu-Liegen-Sitzen-Entspannen). Diese Technologie als Antwort auf die Entwicklungen der Lebensgewohnheiten, bietet den besten Komfort beim Lesen, Fernsehen, Frühstück oder einfach nur beim Ausruhen und Entspannen. Weil Tréca nie damit aufgehört hat, sein Know-how zu demonstrieren, wurde 1982 die Air Spring®-Taschenfederung entwickelt, eine patentierte Federung, die eine ideale morphologische Unterstützung mit schrittweisem Empfang bietet. Diese Federung ist heute in den meisten Tréca-Matratzen zu finden, einschließlich der legendären Imperial Air Spring.

L'ART DE LA CHAMBRE

85 ANS D'ARTISANAT ET DE CRÉATION ÜBER 85 JAHRE HANDWERK UND KREATION

INVENTEUR DU CAPITONNAGE INTÉGRAL ET DU RESSORT PULLMAN®.
Erfinder der inneren Abheftung und der Pullman® Feder.

FABRICATION EXCLUSIVE DE NOS RESSORTS
DANS NOTRE ATELIER DE REICHSHOFFEN, EN ALSACE.
*Exklusive Herstellung unserer Federn in unserem
Ursprungswerk in Reichshoffen, Elsass.*

TRADITION DU SUR-MESURE ET DU MODÈLE UNIQUE.
Tradition an Maßarbeit und Herstellung von Unikaten.

PRÉSENCE INTERNATIONALE DANS 33 PAYS.
Internationale Präsenz in 33 Ländern.

L' EXCELLENCE DU PRODUIT DIE EXZELLENZ DES PRODUKTS

DEUX GÉNÉRATIONS D'ARTISANS FORMÉS AU SAVOIR-FAIRE
DE LA MAISON TRÉCA.
*Zwei Generationen von Handwerkern mit dem
Know-how des Treca-Hauses ausgebildet.*

UN BUREAU DE TENDANCES DÉCORATION DÉDIÉ
AUX ATTENTES DE NOS CLIENTS.
*Ein Büro für Design- und Dekorationstrends, den Erwartungen unserer
internationalen Klientel gewidmet.*

UN BUREAU D'ETUDE POUR LA CRÉATION ET L'INNOVATION
DE NOS PRODUITS.
Ein Büro Etude für die Kreation und die Innovation unserer Produkte.

DES CONTRÔLES QUALITÉ SPÉCIFIQUES À CHAQUE ÉTAPE
DE LA FABRICATION DE NOS PRODUITS.
Spezifische Kontrollen bei jedem Herstellungsprozess unserer Produkte.

L'HÉRITAGE D'UN SAVOIR FAIRE UNIQUE DAS ERBE EINES EINZIGARTIGES KNOW HOWS

UN CAPITONNAGE RÉALISÉ À LA MAIN SUR TOUS NOS LITS.
Unseren Betten werden alle von Hand gepolstert.

LE CHOIX MÉTICULEUX DE MATIÈRES NOBLES ET RARES.
Die sorgfältige Auswahl edler und seltener Materialien.

UN COUTIL EN JACQUARD SUR TOUTES NOS COLLECTIONS,
SYMBOLE DE LA MAISON TRÉCA.
*Ein Jacquard-Drell für all' unsere Kollektionen,
ein weiteres Symbol des Treca-Hauses.*

UN TRAVAIL AUTHENTIQUE ET EXIGEANT SUR CHAQUE DÉTAIL
DE L'ESTHÉTIQUE DE NOS PRODUITS, DEPUIS 1935.
*Authentische und anspruchsvolle Arbeit bis ins
Detail unserer Produkte seit 1935.*

TRECA

PARIS



L'EXCELLENCE DU SOMMEIL DE QUALITÉ

Parce que chaque sommeil est unique et mérite le meilleur nous ne laissons rien au hasard. De l'utilisation de nos tissus précieux jusqu'aux moindres petites finitions cousues main, nous proposons une approche sur-mesure pour un lit unique et un sommeil privilégié.

DIE BEDEUTUNG EINES QUALITATIVEN SCHLAFS

Weil jeder Schlaf individuell ist und nur das Beste verdient, überlassen wir nichts dem Zufall. Von der Verwendung wertvoller Rohstoffe, bis hin zur kleinsten handgenähten Veredelung, bieten wir ein maßangefertigtes Konzept für ein einzigartiges Bett und einen nachhaltigen Schlaf.

LE SOMMEIL SUR-MESURE

Tréca est une marque d'héritage, une marque de tradition, un savoir-faire artisanal qui se transmet de générations en générations. La marque Tréca dorlote chacun de ses clients pour qu'ils se sentent tous privilégiés. Une approche sur-mesure et distinguée qui lui permet d'entretenir une relation personnelle avec tous ses consommateurs. Tréca le savoir-dormir à la française. La tonalité Tréca est exclusive, inspirante, elle invite au voyage, à l'évasion.

Atteindre le Savoir Dormir est un art que Tréca vous propose à travers la noblesse des matières sélectionnées, l'expertise de ses ateliers et le talent de ses créateurs. Tous les lits sont fabriqués intégralement dans nos ateliers, sur le site historique de la marque, à Reichshoffen, en France. De plus, ils se personnalisent à votre gré qu'il s'agisse de dimensions ou de décoration, pour un véritable service « sur-mesure ».



DER MASSGESCHNEIDERTE SCHLAF

Tréca ist eine Traditionsmarke, deren kunsthandwerkliches Know-how von Generation zu Generation weitergeben wurde. Einen besonderen Service bietet Tréca, indem jede einzelne Kundenbestellung separat hergestellt wird. Ein maßgeschneiderter und unverwechselbarer Ansatz, der es der Marke ermöglicht, eine persönliche Beziehung zu all ihren Konsumenten aufzubauen. Tréca, das französische „Savoir-dormir“. Die Tréca-Tonalität ist exklusiv, inspirierend, und eröffnet eine Welt der Gedankenreisen und Träume.

Mit edlen, ausgewählten Materialien, dem Know-how der Handwerker und dem Talent seiner Kreative lädt Tréca ein, die Kunst des „Savoir-dormir“ zu erleben. Alle Betten werden noch heute vollständig in unseren Werkstätten am historischen Ursprungswerk in Reichshoffen, Frankreich, hergestellt. Darüber hinaus können die Produkte nach Ihren Wünschen personalisiert werden, sei es in Bezug auf Abmessungen oder Dekoration – für einen echten „maßgeschneiderten“ Service.

Pour amplifier l'accueil de notre literie, nous avons sélectionné les matières les plus nobles et riches en qualités intrinsèques afin de pouvoir vous offrir un large choix de confort, adaptés à vos besoins. Qu'elles soient naturelles ou techniques, nous choisissons nos matières pour leurs qualités thermiques et hydrophile ainsi que pour leur résilience, afin de garantir une meilleure durabilité du confort obtenu.

Um unsere Betten noch einladender zu gestalten, haben wir die edelsten und von Natur aus qualitativ hochwertigsten Materialien ausgewählt. So können wir Ihnen eine breite Auswahl an Komfort bieten, der auf ihre persönlichen Bedürfnisse abgestimmt wird. Ob natürlich oder technisch, wir wählen unsere Rohstoffe aufgrund ihrer thermischen und atmungsaktiven Eigenschaften, sowie ihrer Widerstandsfähigkeit aus. Dies gewährleistet die Langlebigkeit Ihres Komforts.





LAINES MÉRINOS D'ARLES

Laine Mérinos d'Arles et tradition française se confondent : c'est XIII^{ème} siècle que le Comte de Provence autorise la libre circulation des bêtes à laine dans le sud de la France. Cette libre circulation va confronter les Mérinos d'Arles aux variations climatiques entre les chaudes plaines de la Crau et la rigueur des nuits alpines.

7 siècles d'histoire ont transformé la laine des Mérinos d'Arles en une toison fine et frisée, souple et légère, moelleuse et chaude. La laine des Mérinos d'Arles est une laine dont le nom est une véritable appellation d'origine. Elle est la laine la plus fine d'Europe et la plus gonflante du monde.



MERINO D'ARLES WOLLE

Merino d' Arles Wolle und französische Tradition vereinen sich. Im 18. Jahrhundert erlaubt der Graf von Provence den freien Verkehr aller Schafherden in Südfrankreich. Seit dem werden diese jeden Sommer auf die Almen geführt. Diese frei Wanderung zwischen dem heißen Flachland und den kühlen Nächten der Alpen setzt die Tiere und deren Wolle unter klimatischen Schwankungen. 7 Jahrhunderte Erfahrung und Geschichte haben die Merino d'Arles Wolle in ein feinstes Fleece verwandelt, geschmeidig, leicht, weich und warm.

Sie ist die feinste Wolle Europas und zugleich die volumigste der Welt. Merino d'Arles Wolle ist eine echte Ursprungsbezeichnung,

TRECA

PARIS



ALPAGA ROYAL

Considérée comme l'Or des Incas, la première tonte de la vie d'un Alpaga est mise de côté. La fibre issue de cette tonte est triée et les fibres les plus fines seront soumises à 4 processus de filtration. C'est pourquoi l'Alpaga Royal ne représente que 1% de la production mondiale de fil d'Alpaga. La fibre de l'Alpaga Royal a la faculté d'être très isolante et de ne pas retenir l'humidité.

ALPAKA ROYAL

Als Gold der Inkas betrachtet wird die erste Schur im Leben eines Alpakas wertvoll behandelt. Die Fasern dieser Schur werden sorgfältig sortiert und die feinsten müssen sich 4 Filtrationsprozessen unterziehen. Nur 1% der Alpaka-Produktion weltweit kann als «Royal» klassifiziert werden. Alpaka Royal ist temperatenausgleichend bzw. thermoregulierend.





BABY CAMEL

Le Baby Camel est la laine issue de la première tonte des chamelons. Le chameau de Bactriane, dont provient notre laine, est élevé sur les plus hauts plateaux montagneux de Mongolie : sa laine est reconnue pour son abondance, sa qualité et sa chaleur. En plus d'être chaude et résistante, la laine de Baby Camel est d'une incroyable finesse et douceur. La toison du chameau agit comme une climatisation naturelle et régule le taux d'humidité, elle est hypoallergénique pour un sommeil plus sain.

BABY KAMEL

Baby Kamel Wolle ist die Wolle von der allerersten Schur des Tieres. Das Kamel aus Bactriane, von welchem unsere Wolle stammt, wird auf den höchsten Bergen der Mongolei aufgezogen. Diese seltene Rasse ist für ihre Widerstandsfähigkeit gegen extreme Kälte, Ihre Wolle ist für ihre Fülle, Qualität und Wärme bekannt.



TRECA

PARIS



BABY LAMA

La laine de Baby Lama correspond à la laine issue de la toute première tonte de l'animal. Un tri minutieux est opéré pour séparer le fin duvet du reste de la toison : c'est ce duvet extrêmement léger et doux qui donne toutes ses lettres de noblesse au Baby Lama. La production de Laine d'un Baby Lama est inférieure à 1kg/an. Sa Laine d'une haute résilience est capable d'emmagasiner la chaleur pour la distribuer quand il fait froid.

BABY LAMA

Baby Lama Wolle ist die Wolle von der allerersten Schur des Tieres. Eine sorgfältige Sortierung wird vorgenommen, um den feinen „Duvet« vom übrigen Fell zu trennen: es ist dieses „Duvet«, der dem Baby-Lama seine Besonderheit verleiht. Die „Duvet“-Faser ist hohl und macht sie zu einer warmen, aber extrem leichten und weichen Wolle. Die Wolleproduktion eines Baby Lamas beträgt weniger als 1 kg/ Jahr. Diese hoch widerstandsfähige Wolle speichert die Wärme um sie bei Kälte wieder zu verteilen.



TRECA

PARIS

LE PARTENARIAT ENTRE LA MAISON TRÉCA ET LA MAISON PIERRE FREY

Partageant des valeurs communes de tradition, d'artisanat, de création Française et d'excellence, les Maisons Tréca et Pierre Frey collaborent pour offrir une riche sélection de tissus venant habiller les lits Tréca.

UNE MAISON FRANÇAISE À L'ÉCLECTISME ASSUMÉ

Fondée en 1935, la Maison Pierre Frey crée, édite et fabrique des étoffes.

Les notions de bien-faire et de qualité ne sont pas des mots jetés au vent mais constituent de vrais fondamentaux.

Héritière d'un savoir-faire qu'elle revendique, la Maison Pierre Frey est inventive et profondément éclectique. Elle puise ses inspirations aussi bien dans l'art d'ethnies lointaines que dans le XVIII^e siècle français ou l'Art contemporain. Les collections Pierre Frey mélangent matières et motifs dans des colorations harmonieuses et uniques. Particuliers, grands décorateurs, tapissiers, musées et autres institutions culturelles apprécient en Pierre Frey l'audace et l'exigence.

Chaque collection est une histoire, un voyage possible par l'action conjuguée de Patrick Frey et son studio ainsi que de tous les dessinateurs, tisserands, imprimeurs et brodeurs qui mettent leur savoir-faire au service d'une même passion.

Membre du Comité Colbert, créé en 1954, qui rassemble les maisons françaises de luxe et des institutions culturelles, la Maison Pierre Frey participe avec force et conviction au rayonnement international de l'Art de vivre français.

DIE PARTNERSCHAFT ZWISCHEN DEM HAUSE TRECA UND DEM HAUSE PIERRE FREY

Treca und Pierre Frey teilen gemeinsame Werte der Tradition, des Handwerks, der französischen Kreation und der hervorragenden Qualität und arbeiten zusammen, um eine große Auswahl an



EIN FRANZÖSISCHES HAUS MIT FUNDA- MENTALEM MUT

1935 gegründet, entwirft, produziert und verkauft das Haus Pierre Frey, Stoffe.

Die Begriffe gute Leistung und Qualität sind keine Worte, die in den Wind geworfen werden, sondern echte Grundlagen.

Erbe eines anspruchsvollen Know-how, ist einfallreich und äußerst vielseitig. Inspirationen bezieht man sowohl aus der Kunst weit entfernter ethnischer Gruppen als aus der französischen Kunst des 18. Jahrhunderts oder aus zeitgenössischer Kunst. Die Kollektionen von Pierre Frey kombinieren Materialien und Muster in harmonischen und einzigartigen Farben. Einzelpersonen, große Dekorateure, Polsterer, Museen und andere Kulturinstitutionen schätzen Pierre Frey für seine Kühnheit und Anforderung.

Jede Kollektion ist eine Geschichte, eine mögliche Reise durch die kombinierte Aktion von Patrick Frey und seinem Studio sowie allen Designern, Webern, Druckern und Stickern, die ihr Know-how der gleichen Leidenschaft zur Verfügung stellen.

Mitglied des Comité Colbert, 1954 gegründet, in dem französische Luxushäuser und kulturelle Einrichtungen versammelt sind, nimmt das Haus Pierre Frey mit Stärke und Überzeugung am internationalen Einfluss des französischen Art de Vivre teil.



L'art de la Chambre :
une signature Tréca
que vous retrouvez dans
chacun de nos lits.

*L'art de la chambre:
eine Treca Signature, die Sie in
jedem unserer Betten finden.*

TRECA

PARIS

CRÉATEUR DE DÉCORATION HAUTE COUTURE

Fidèle à la tradition des Maisons de couture françaises, Tréca vous propose une large collection de têtes de lit et de meubles exclusive, créée par de grands noms de la décoration et du design.

KREATOR DER HAUTE COUTURE DEKORATION

Getreu der Tradition der französischen Modehäuser, bietet Ihnen Tréca Paris eine exklusive Kollektion an Kopfteiln und Möbeln, die von großen Namen im Bereich Dekoration und Design erschaffen wurden.



MATTEO THUN



PATRICK NAGGAR



MATHILDE BRETILLOT



SANDRINE CHOLLET



ERIC GIZARD



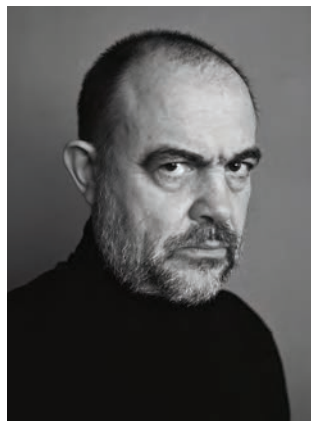
ANNETTE LANG



STUDIO HOFFMANN KAHLEYSS DESIGN



PASCAL ALLAMAN



M. CHRISTIAN LACROIX



ANDREAS WEBER

EN 2020 : 2 NOUVEAUTÉS DESSINÉES
PAR 3 DESIGNERS RECONNUS

2020: 2 NEUE KREATIONEN
VON 3 ANERKANNTEN DESIGNERN.



MANUELA SIMONELLI & ANDREA
QUAGLIO

Quaglio Simonelli nait de la rencontre de deux designers, Andres Quaglio et Manuela Simonelli issus de l'Università del Porretto de Reggio Emilia.

Après leurs débuts en Italie, ils sont appelés par Philippe Starck à rejoindre en qualité de designers produits le Tim Thom, centre de création de Thomson Multimédia pour mettre leur créativité au service des produits technologiques de différentes marques du groupe. Leur collaboration avec Thomson et en suite TCL, dont Manuela dirigera le Design Stratégique Mondial, durera plus de 10 ans.

Fruit de la rencontre entre deux sensibilités, leurs créations se nourrissent de leur histoire, du regard créatif qu'ils portent sur le monde qui les entoure et des mutations qu'ils aiment y provoquer. Ils conçoivent ainsi des objets à l'apparence familière, contaminés par des éléments inattendus et poétiques.

MANUELA SIMONELLI EN ANDREA QUAGLIO

Quaglio Simonelli wurde aus dem Treffen von Andrea Quaglio und Manuela Simonelli, Designer von der Università del Progetto in Reggio Emilia, Italien, geboren.

Nach ihrem Debüt im Jahr 1994 an der Seite von Philippe Starck, mit dem sie zwei Jahre zusammenarbeiten, kreieren sie ihr Designstudio und entwickeln eine Arbeitsweise, die sich auf verschiedene Bereiche der Kreation ausdehnt und fest daran glaubt, dass Abwechslung eine Quelle kreativen Reichtums ist.



MAISON SARAH LAVOINE

Architecte d'intérieur et designer parisienne Sarah Lavoine est devenue une référence dans le domaine de la décoration, l'aménagement des espaces, de la lumière, le dialogue des matières et enfin l'expression singulière de la couleur.

Depuis 2002, le style de la maison est reconnu à travers des pièces intemporelles et élégantes qui se définissent par des associations de couleurs intenses et inédites, un métissage des styles et des origines, des formes contemporaines et résolument raffinées.

Maison Sarah Lavoine s'affranchit des codes avec panache et défend un art de vivre qui prône le bien être. Des espaces pensés pour ce sentir «comme à la maison».

MAISON SARAH LAVOINE

Die Pariser Innenarchitektin und Designerin Sarah Lavoine ist zu einer Referenz auf dem Gebiet der Dekoration, der Raumaufteilung, des Lichts, der Mischung von Materialien und schließlich des einzigartigen Ausdrucks von Farbe geworden.

Seit 2002 wird der Stil des Hauses durch zeitlose und elegante Räume geprägt, die sich durch Assoziationen von ausdrucksvollen und originellen Farben, Stil- und Ursprungsmischungen, zeitgenössischen und raffinierten Formen auszeichnen.

“Maison Sarah Lavoine“ bricht herkömmliche Gestaltungs-codes und verteidigt einen Lebensstil, der das Wohlbefinden fördert. Räume zum Wohlfühlen.



ADONIS
designed by Andreas Weber





TRECA

PARIS



BRUXELLES
designed by Andreas Weber



CARAT
designed by Annette Lang

TRECA

PARIS



CARAT BRUT
designed by Annette Lang

L'ART DE LA CHAMBRE



CHLOE
designed by Annette Lang

TRECA

PARIS



CLUB
designed by Andreas Weber



COLETTE
designed by Annette Lang

TRECA

PARIS



COSY



CUBE

TRECA

PARIS



CUBE WIDE

L'ART DE LA CHAMBRE



DOUBLE JEU
designed by Monsieur Christian Lacroix





TRECA

PARIS



ÉTOILE CAPITONNÉ

L'ART DE LA CHAMBRE



KATE
designed by Annette Lang



MARGOT
designed by Quaglio Simonelli





TRECA

PARIS



LOUIS XV

L'ART DE LA CHAMBRE



LOUNGE
designed by Andreas Weber





TRECA

PARIS



MADELEINE
designed by Hoffmann Kohleiss